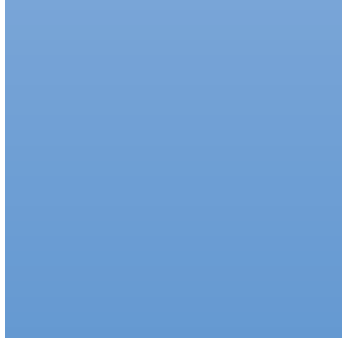
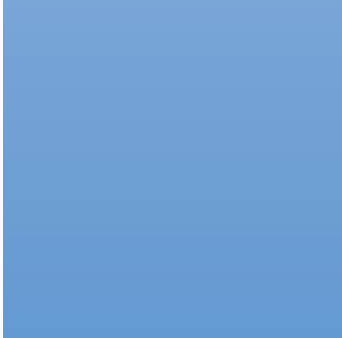
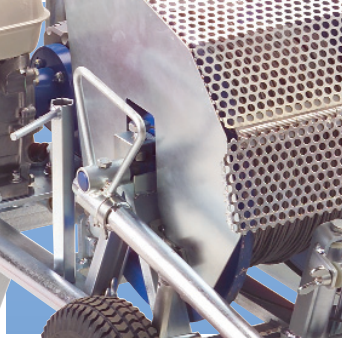
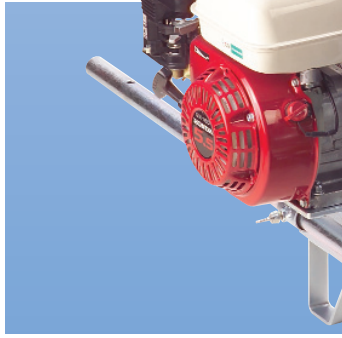
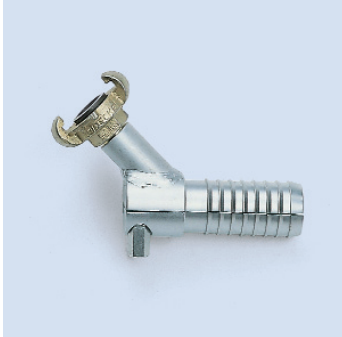
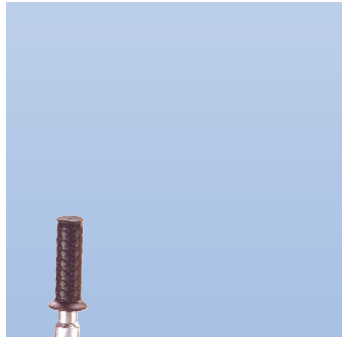
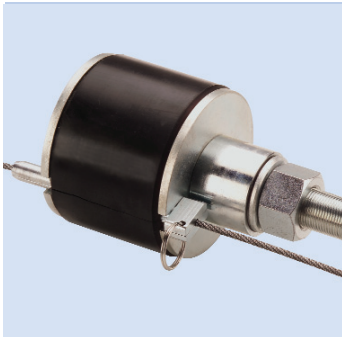
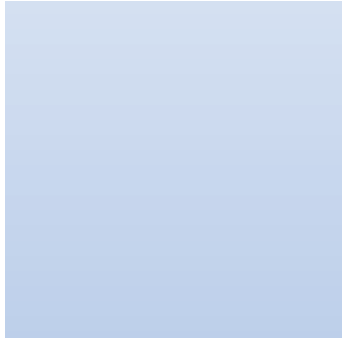


Приспособления  
для задувки  
Смазочные  
материалы

230





## Приспособления для задувки - Смазочные материалы

Лебедки, принадлежности и лидер-трос к ним

Вводы с патрубками и шаровые наконечники

Жидкая и гелеобразная смазка

Заглушки и принадлежности для каналов Ø 28-50 мм

Губки для каналов Ø 4-51 мм

Приспособления для очистки и смазки каналов Ø 80-210 мм



## Лебедки лидер-троса

Применяются для вытягивания задуваемого лидер-троса, протаскивающего основные тросы через кабелепроводы. Размеры троса: 1100 м Ш 4 мм либо 700 м Ш 5 мм. Габаритные размеры 900/650/620 мм.

- также применяются для протягивания кабеля малого диаметра.
- оборудованы сменными барабанами и обрезиненными колесами, трос приобретается дополнительно.

Код	Тип	Тяговое усилие, кН (кг)	Двигатель	Масса, кг
232300	SBS 500	5 (500)	бензиновый, 6,0 кВт	115,00



## Лебедки лидер-троса

Применяются для вытягивания задуваемого лидер-троса, протаскивающего основные тросы через кабелепроводы. Размеры троса: 1100 м Ш 4 мм либо 700 м Ш 5 мм. Габаритные размеры 900/650/620 мм.

Код	Тип	Тяговое усилие, кН (кг)	Двигатель	Масса, кг
232450	SES 450	4 (400)	электрический, 230 В / 2,2 кВт	124,00



## Принадлежности для лебедок

Защита барабана в комплекте с крепежом. Совместим с любыми лебедками.

Код	Тип	Совместимость	Масса, кг
232630	SHS 500	SBS 500 + SES 450	4,00



## Принадлежности для лебедок

Ручные направляющие для троса.

Код	Тип	Совместимость	Масса, кг
232650	SWF 400	SBS 500 + SES 450	7,50



## Принадлежности для лебедок

Стальные барабаны для любых лебедок, Ш 410/100x210, для троса длиной 1100 м Ш 4 мм.

Код	Тип	Комплектация	Масса, кг
232750	SWS 10	Барабан	37,00
232770	TWB 10	Барабан с опорой	2,00



## Принадлежности для лебедок

Стальной оцинкованный трос для лебедок. Отпускается по метрам.

Код	Тип	Ø троса, мм	Макс. длина, м	Усилие на разрыв, кН	Масса, кг
232880	STC 4-6	4	1100	9,40	0,06
232890	STC 5-6	5	700	14,70	0,10



## Принадлежности для лебедок

Устройства измерения длины лидер-тросов Ø 4-6 мм.

Код	Тип	Совместимость	Масса, кг
232910	SLM 12	SBS 500 + SES 450	7,80



## Принадлежности для лебедок

Вертлюги на подшипниках скольжения предназначены для поворотного соединения троса лебедки и монтажного чулка. Применяемые в конструкции подшипники трения обеспечивают малое вращение и перекручивание кабеля при увеличении тягового усилия. Проворачивание подшипников качения может привести к разрушению троса, а значит, они могут использоваться только с невитыми тросами.

Код	Тип	D, мм	L, мм	Ширина, мм	Предел прочности, кН	Масса, кг
243020	20	20	86	7	21	0,15
243040	25	25	120	9	30	0,32



## Принадлежности для лебедок

Синтетический лидер-трос для задувки. Поставляется в бобинах по 1000 м.

Код	Тип	Ø троса, мм	Длина в бобине, м	Мин. предел прочности, кг	Масса, кг
23297005	KSP 04-40	4	500	280	4,70
23297010	KSP 04-40	4	1 000	280	10,22
23298005	KSP 05-40	5	500	450	7,80
23298010	KSP 05-40	5	1 000	450	14,52
23299005	KSP 06-40	6	500	640	18,00



## Вводы с патрубком

Предназначены для ввода троса через боковой патрубок. Комплект из разъемной муфты и специализированного инструмента позволяет вводить трос диаметром до Ø 4 мм. Также позволяют вводить трос до Ø 9 мм непосредственно в каналы, для чего требуются снижающие нагрузку на трос лебедки.

Давление воздуха в пределах 0,5-1,5 бар должно быть обратно пропорционально размеру кабелепровода.

Код	Тип	Диаметр канала, мм	Присоединительный размер, дюймы	Масса, кг
234295	KRS 50	50-55	1/4	1,47
234297	KRS 54	54-61	1/4	1,50
234312	KRS 61	61-69	1/4	1,60
234315	KRS 70	70-80	3/8	2,58
234325	KRS 76	76-85	3/8	2,72
234330	KRS 86	86-95	1/2	3,10
234372	KRS 96	96-103	3/4	4,80
234385	KRS 103	103-112	3/4	4,90
234395	KRS 113	113-120	3/4	5,20
234402	KRS 118	118-128	3/4	5,30
234405	KRS 128	128-136	3/4	6,00
234422	KRS 135	135-147	3/4	6,30
234432	KRS 146	146-159	3/4	6,90
234445	KRS 160	158-172	1	9,60
234462	KRS 173	173-184	1	9,50
234485	KRS 198	199-208	1	11,20
234489	KRS 220	220-225	1	13,00
234490	KRS 240	230-240	1	14,00
234491	KRS 250	240-250	1	15,00



## Разъемные муфты

Дополнительные принадлежности для KRS-вводов. Предназначены для задувки тросов различного диаметра.

Код	Тип	Ø троса, мм	Масса, кг
234492	SBU 04	4	0,15
234493	SBU 05	5	0,14
234494	SBU 06	6	0,13
234495	SBU 07	7	0,12
234496	SBU 08	8	0,10
234497	SBU 09	9	0,09



## Пневматический клапан

Клапан управления воздухом при задувке пилотных и лебедочных тросов. Оборудован стандартным винтовым и быстроразъемным штуцерами для присоединения пневматических шлангов. Разрешается к эксплуатации только на открытом воздухе.

Код	Тип	Размер, дюйм	Масса, кг
234080	REV 34	1/2-3/4	0,82



## Шаровые наконечники

Шаровые наконечники лебедочных тросов, также отвечающие за смазывание внутренних поверхностей каналов. В сравнении с другими типами, шаровые наконечники относительно свободно преодолевают длинные каналы сложной геометрии. Давление воздуха при этом должно быть в пределах 0,5-1,5 бар.

Код	Тип	Диаметр канала, мм	Масса, кг
234562	ВКО 50	40-50	0,20
234567	ВКО 60	50-60	0,22
234572	ВКО 70	60-70	0,26
234602	ВКО 80	70-80	0,40
234612	ВКО 90	80-90	0,48
234632	ВКО 110	90-110	0,65
234692	ВКО 120	110-120	0,80
234712	ВКО 150	130-150	0,92
234722	ВКО 160	150-160	0,95
234726	ВКО 190	180-190	1,35
234732	ВКО 210	190-210	1,60
234734	ВКО 220	200-225	2,40
234738	ВКО 250	230-250	3,40



### Смазка для внутренних работ

Смазка-гель для внутренних работ, позволяющая снизить трение при укладке легкого кабеля на 80%. Также может применяться для снижения трения при протяжке кабелепроводов в каналах.

Код	Тип	Объем, мл	Масса, кг
235100	J-19V	560	0,60



### Смазка-гель

Смазка-гель для кабелей среднего и тяжелого классов, позволяющая снизить трение на 80%. Также может применяться для снижения трения при протяжке кабелепроводов в каналах.

Код	Тип	Тара	Масса, кг
235140	J-128V	1 ведро 3,8 л	4,00
235142	J-128V	4 ведра по 3,8 л	17,00
235150	J-640V	1 ведро 19 л	20,00



### Смазочные насосы

Ручные насосы для подачи смазки, устанавливаемые на кромку ведер J-640V и SP-640V. Три передаточных отношения позволяют прокачивать смазку любой вязкости - от жидкой до гелеобразной. Большинство смазок закачиваются в кабелепровод непосредственно при протяжке. В комплект входят два аппликатора для автоматического прокачивания смазки в кабелепроводы диаметром 40-150 мм.

Код	Тип	Производительность, л/мин	Длина шланга, м	Масса, кг
235334	LP-3	6-8	3	4,00



### Жидкая смазка для кабелей и кабелепроводов

Жидкая смазка для кабелей среднего и тяжелого классов, позволяющая снизить трение на 80% за счет превосходного распределения по поверхности кабеля.

Также может применяться для снижения трения при протяжке кабелепроводов в каналах.

Код	Тип	Тара	Масса, кг
235200	SP-128V	1 канистра 3,8 л	4,00
235202	SP-128V	4 канистры по 3,8 л	17,00
235220	SP-640V	1 ведро 19 л	20,00
235230	SP-190V	1 бочка 190 л	220,00



### Смазка для ВОК

Превосходная оросительная смазка каналов при задувке кабелей ВОЛС. Сцепляясь с внутренней поверхностью канала, смазка почти не попадает на кабель, что является преимуществом при каскадной организации работ с несколькими устройствами задувки.

Код	Тип	Тара	Масса, кг
234960	CJL 1032	1 бутылка 0,95 л	1,00
234965	CJL 1032	12 бутылок по 0,95 л	12,00
234970	CJL 378	4 канистры по 3,80 л	16,00



### Смазка MicroLube для ВОК

Превосходная оросительная смазка каналов при задувке ВОК. Сцепляясь со внутренней поверхностью канала, смазка почти не попадает на кабель, что является преимуществом при каскадной организации работ с несколькими устройствами задувки.

Код	Тип	Тара	Масса, кг
234975	MJL 240	1 бутылка 0,24 л	0,30
234977	MJL 424	24 бутылки по 0,24 л	7,50



### Жидкая смазка

Жидкая смазка Softenol, применяемая при задувке и протягивании ВОК.

Код	Тип	Тара	Масса, кг
235800	SOF 05	1 канистра 5 л	5,60
235810	SOF 10	1 канистра 10 л	11,20
235830	SOF 25	1 канистра 25 л	26,50
235890	SOF 190	1 бочка 190 л	200,00



### Вводы с патрубком

Вводы с патрубками и соединительными штуцерами, предназначенные для вдувания тросов в каналы.

Код	Тип	Диаметр канала, мм	Масса, кг
234240	KRG 28	27-28	1,00
234250	KRG 35	34-35	1,05
234260	KRG 40	40-41	1,23





### Поршни

Поршневые наконечники с кольцами, используемые совместно со вводами KRG 28-40.

Код	Тип	Диаметр канала, мм	Масса, кг
234510	МКО 28	27-28	0,05
234530	МКО 35	34-35	0,07
234550	МКО 40	40-41	0,07



### Губки

Губки для очистки и смазывания внутренних поверхностей кабелепроводов перед задувкой.

Код	Тип	Наружный диаметр канала, мм	Внутренний диаметр канала, мм	Размеры губчатой части, мм	К-во, шт	Масса, кг
421190	7	7	4	8x42	20	0,03
421194	RSM 08	10	8	16x42	20	0,05
421196	RSM 10	12	10	20x42	20	0,09
421199	RSM 16	20	16	32x42	20	0,17
415030	RSM 32	32	28	45x90	1	0,01
415040	RSM 40	40	35	55x90	1	0,01
415050	RSM 50	50	40	65x90	1	0,01
415060	RSM 63	63	51	78x90	1	0,02



### Смазочные приспособления

Приспособления для очистки и смазки кабелепроводов. Также возможны другие размеры помимо указанных. Использование приспособлений обеспечивает равномерное смазывание внутренней поверхности кабелепровода и, за счет этого, сокращение трения при протягивании на 80%.

Код	Тип	Внутренний диаметр канала, мм	Длина, м	Масса, кг
234952	RSG 100	80-100	395	1,10
234953	RSG 120	100-120	415	1,25
234954	RSG 140	120-140	455	1,45
234955	RSG 160	140-160	505	1,70
234956	RSG 180	160-180	535	2,15
234957	RSG 200	180-200	580	2,75
234958	RSG 220	200-220	600	3,15
234959	RSG 240	220-240	650	3,85
2349598	RSG 310	280-310	950	8,00



### Смазочная воронка

Выполненная из стального листа воронка вместимостью 3,2 л со шлангом длиной 2 м. Предназначена для подачи жидкой смазки SP 128-SP 190 в канал для последующего распределения по всей его длине.

Код	Тип	Размер кабелепровода	Масса, кг
234951	GET 32	любой	0,90